



GUÍA DE USO

Machē[®]
Stronger Together™

CABELLO
PROCESADO / TEÑIDO





SECRETOS DE MACHĒ



POCA ESPUMA



¡La espuma no cuida ni nutre tu cabello! Si notas poca espuma, no te preocupes. El Strengthening Shampoo MACHĒ es libre de Sulfatos, por lo que actúa sin hacer tanta espuma ni afectar la hidratación natural de tu cabello.



SUAVIDAD SORPRENDENTE

El Repairing Conditioner MACHĒ es muy suave con tu cabello, así evita el frizz y brinda un manejo y desenredo extraordinario, sin dejar el cabello grasoso. Recuerda dejarlo actuar el tiempo suficiente (5 minutos).



BRILLO Y CONTROL



Desde la primera aplicación, el Protective Oil MACHĒ mejora notablemente el brillo, manejo y frizz, además protege del calor, agentes externos y rayos UV.



RESULTADOS VISIBLES

Al usar tu Wonder Brush, Strengthening Shampoo, Repairing Conditioner por 2 semanas, lucirás un cabello naturalmente hermoso, fortalecido y saludable, desde la raíz.

EL TIEMPO Y CANTIDAD DE PRODUCTO PUEDE VARIAR

Existen básicamente cuatro tipos de cabello diferentes. Para aprovechar al máximo el poder de MACHĒ, te recomendamos ajustar la cantidad y tiempo en tu cabello del Strengthening Shampoo y el Repairing Conditioner.

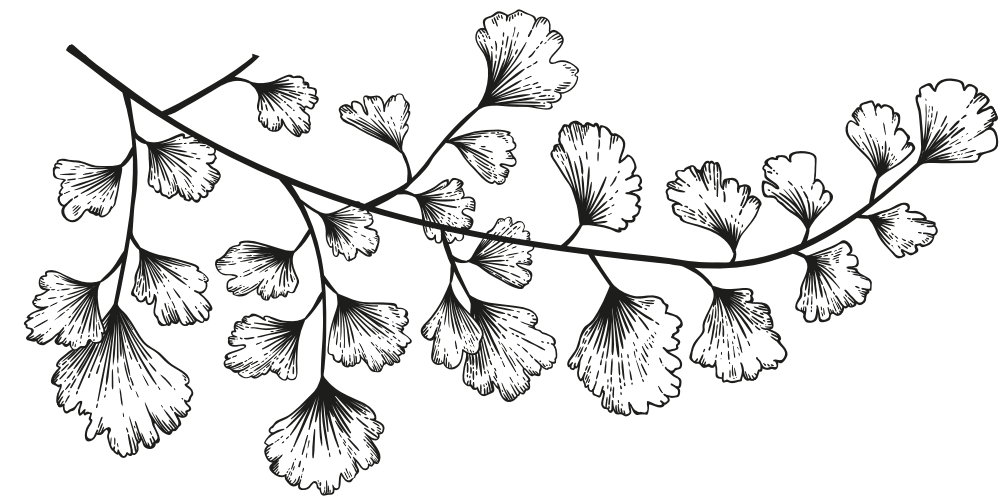




GUÍA DE USO

PREPÁRATE

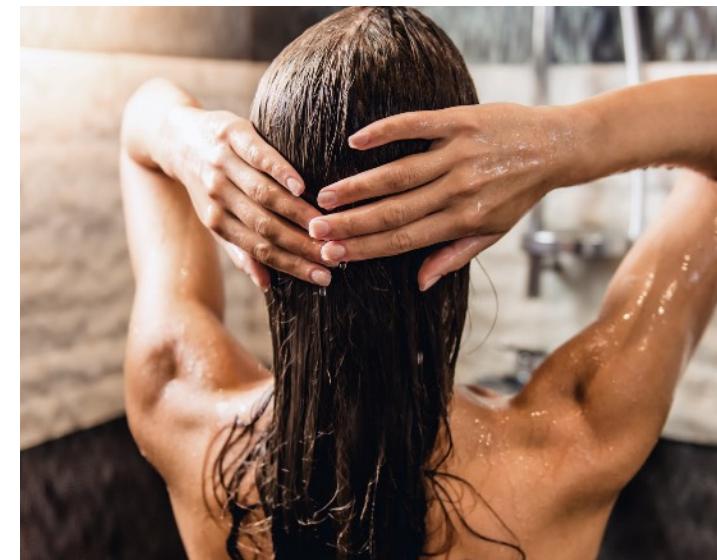
Antes del baño, cepilla tu cabello con el Wonder Brush MACHĒ.



LAVA



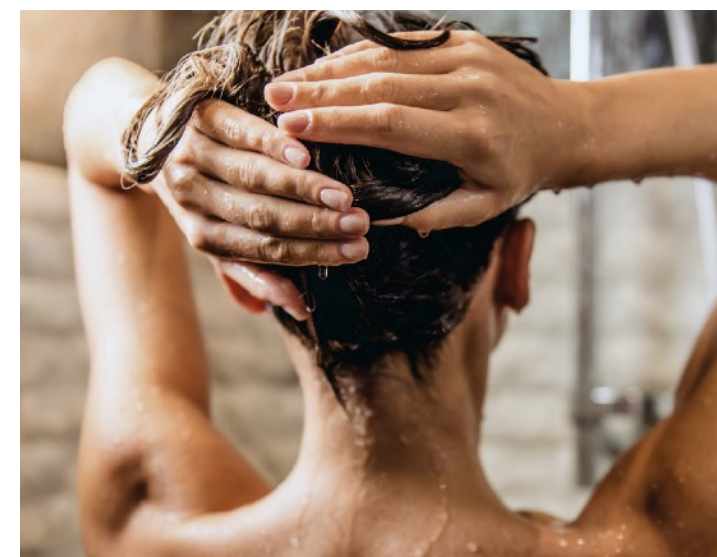
1. Humedece tu cabello con agua.



2. Toma una porción suficiente de Strengthening Shampoo en tus yemas y masajea suavemente el cuero cabelludo húmedo, de arriba hacia abajo.



3. Deja actuar de 3 a 4 minutos.



4. Enjuaga con abundante agua de tibia a fría.



ACONDICIONA



5. Toma una porción suficiente de Repairing Conditioner, el equivalente a una cucharada de té, y aplícalo de medios a puntas.



6. Deja actuar 5 minutos. Aprovecha el tiempo para lavar tu cuerpo.



FINALIZA



7. Seca tu cabello luego del baño con una toalla suave, sin restregar.



8. Vierte de 2 a 4 gotas de aceite sobre la palma de tu mano.



9. Distribuye el aceite en tus manos y luego aplica sobre el cabello húmedo o seco, de medios a puntas.



12. Péinate como desees.



10. Si tu cabellera es abundante, repite el paso 2 y 3.

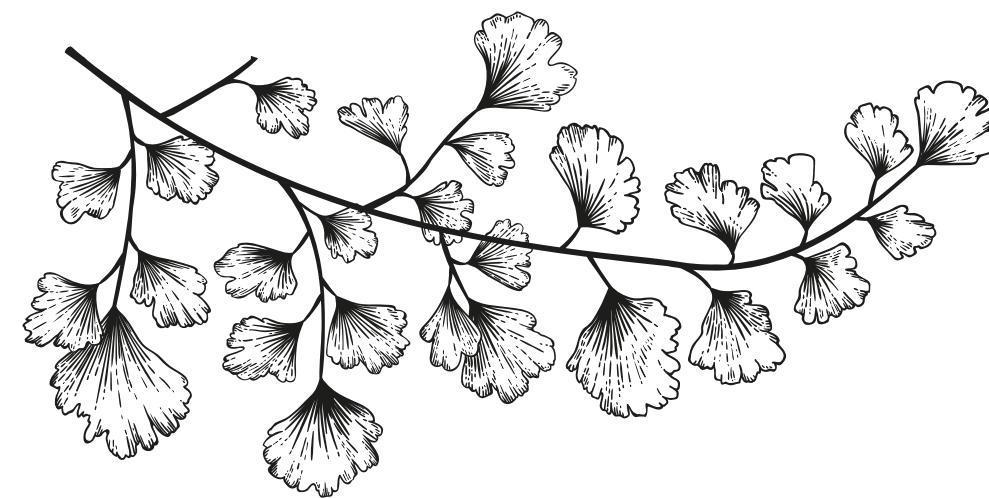
11. Recuerda, ¡no hace falta enjuagar!



TIPS

Haz un lavado doble, tres veces a la semana, es decir, repite el paso del lavado antes de pasar al acondicionador. Esto ayuda a eliminar más impurezas.

Puedes secarlo con tela de algodón o microfibra. Y nunca duermas con el cabello mojado.





ACEITES QUE PUEDES USAR EN EL CABELLO

ACEITES PARA EL CABELLO



- Pueden acelerar el crecimiento del cabello
- Mejoran el aspecto del cuero cabelludo



- Promueven el crecimiento del cabello
- Fortalecen los folículos
- Brindan una sensación refrescante en el cuero cabelludo



- Disminuyen la sensación grasosa en el cuero cabelludo
- Promueven el crecimiento del cabello
- Fortalecen el cabello
- Mejoran el grosor del cabello



- Ayudan a mantener un cuero cabelludo sano
- Promueven el crecimiento del cabello

SUGERENCIA DE USO:

Antes de lavar tu cabello con el Strengthening Shampoo, como lo harías normalmente, deja actuar la mezcla (aceite esencial + Aceite Fraccionado de Coco VINTARI) en el cuero cabelludo de 5 a 10 minutos.

PRECAUCIONES:

Para evitar irritaciones o reacciones alérgicas es importante evitar aplicar el aceite esencial directamente sobre la piel, especialmente si tienes piel sensible, por lo que siempre te recomendaremos diluirlo con el Aceite Fraccionado de Coco VINTARI.



ACEITES PARA EL CABELLO



- Promueven el crecimiento del cabello
- Disminuyen la sensación grasosa en el cuero cabelludo
- Ayudan a reducir la caída del cabello



- Ayuda a regular la producción de sebo en el cuero cabelludo
- Ideal para piel grasa



- Ayudan a mantener un cuero cabelludo sano



- Protege y cuida la piel

SUGERENCIA DE USO:

Antes de lavar tu cabello con el Strengthening Shampoo, como lo harías normalmente, deja actuar la mezcla (aceite esencial + Aceite Fraccionado de Coco VINTARI) en el cuero cabelludo de 5 a 10 minutos.

PRECAUCIONES:

Para evitar irritaciones o reacciones alérgicas es importante evitar aplicar el aceite esencial directamente sobre la piel, especialmente si tienes piel sensible, por lo que siempre te recomendamos diluirlo con el Aceite Fraccionado de Coco VINTARI.



Machē[®]
Stronger Together[™]

MACHEBEAUTY.COM

SALUD ES BELLEZA.
AVISO COFEPRIS 213301202D03